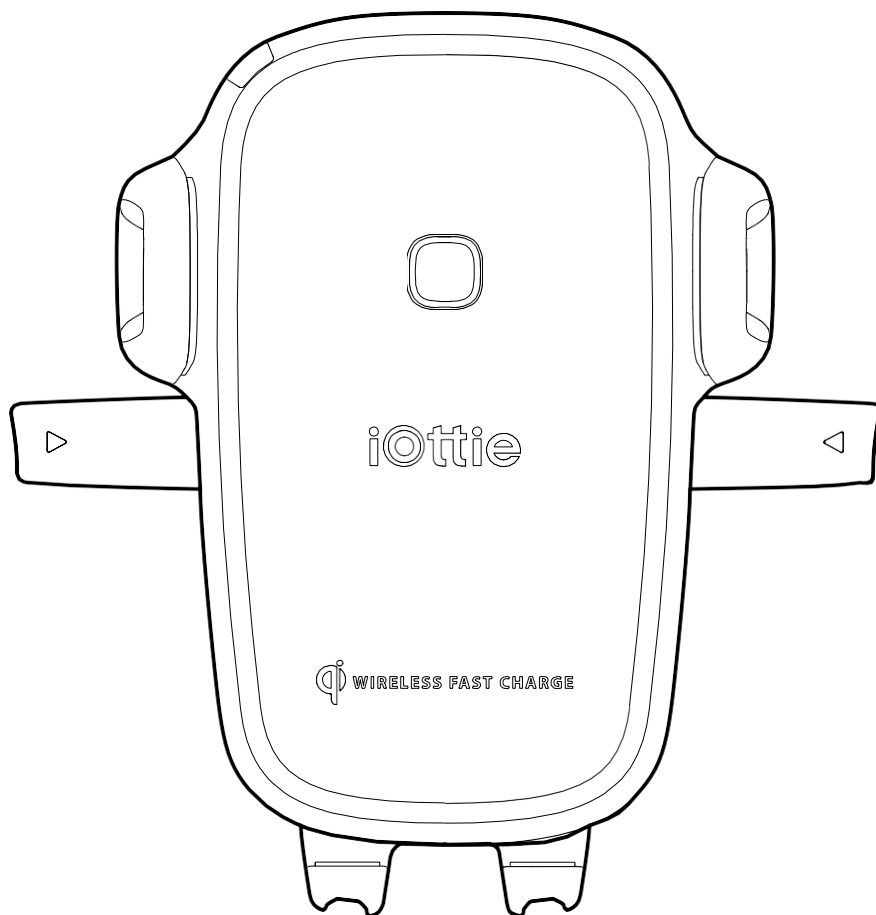


Easy One Touch Wireless 2

Kampó a műszerfalhoz és a szélvédőhöz



Használati utasítás

HU



iottie

Bevezetés

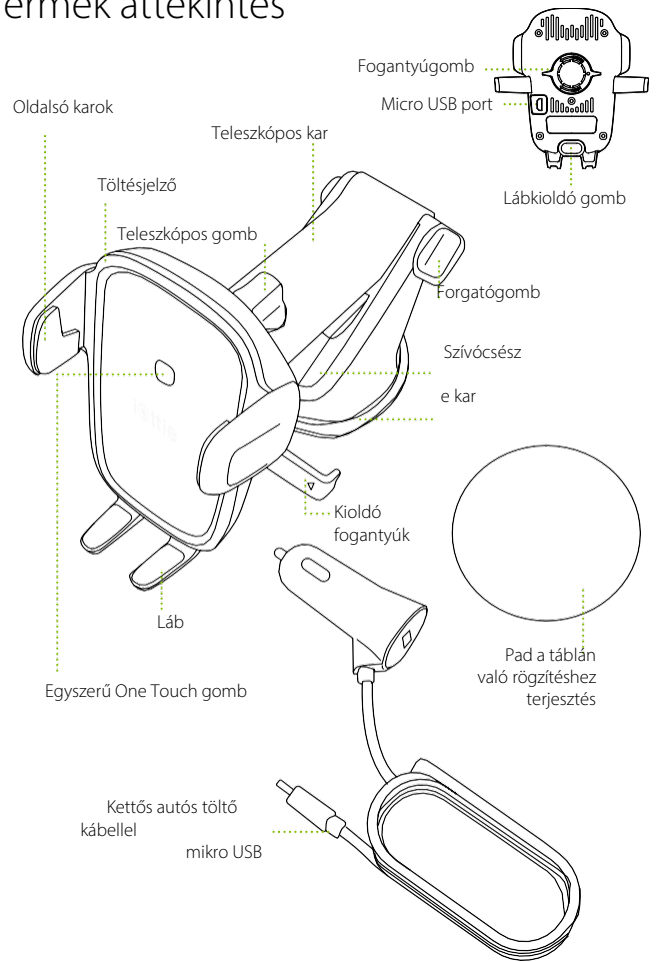
A termék megfelelő telepítéséhez és töltéséhez kövesse az alábbi lépéseket az Easy One Touch vezeték nélküli gyorsító töltő használatakor a jelen kézikönyvben található utasítások szerint. Az iOttie nem vállal felelősséget felelősséget a termék nem megfelelő használatából eredő esetleges károkért.

Kulcsfontosságú információk

- Kompatibilitás**
 Kompatibilis a Google, az Apple és a Samsung gyors vezeték nélküli töltési technológiáival. Az Easy One Touch Wireless 2 tartozék gyors vezeték nélküli töltést biztosít minden Qi-tekerccsel rendelkező okostelefonhoz (a Qi töltési sebesség a telefon gyártójától és modelljétől függ).
- Qi vezeték nélküli töltés a járművekben**
 Használja a mellékelt tartozékokat: iOttie autós töltő és mikro USB kábel. Ha harmadik féltől származó autós töltőt használ, használjon Qualcomm Quick Charge kompatibilis töltőt vagy 2.0 egyenértékű a vezeték nélküli töltés használatához (kompatibilis eszközökkel).
- Az Easy One Touch vezeték nélküli töltőcsatlakozó jelzése zavarhatja a gumibroncsnyomás-ellenőrző rendszert (TPMS). Ha a TPMS-kijelző világít, szerelje a vonóhorgot más helyre, hogy elkerülje a jelzavarást.

-  A teleszkópos kar 12,7 cm-ről 17,8 cm-re hosszabbítható.
-  A tapadókorong újrafelhasználásához egyszerűen öblítse le meleg vízzel, és hagyja megszáradni a levegőn.

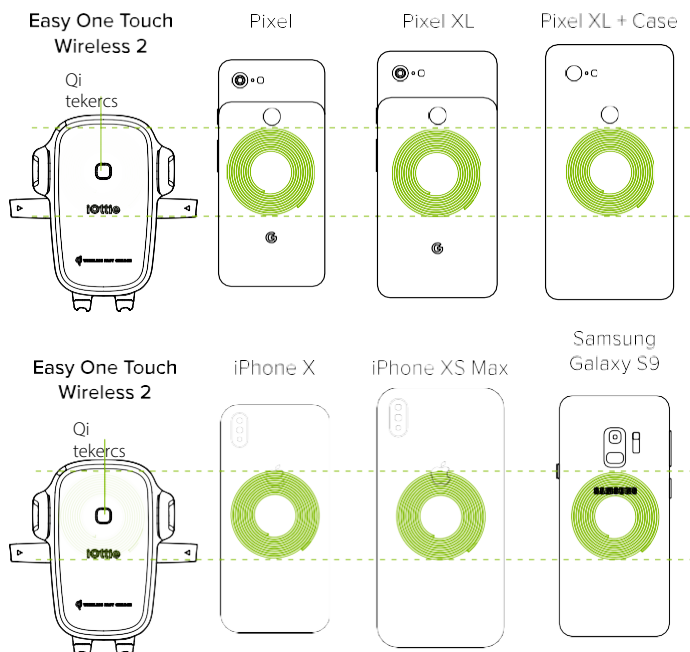
Termék áttekintés



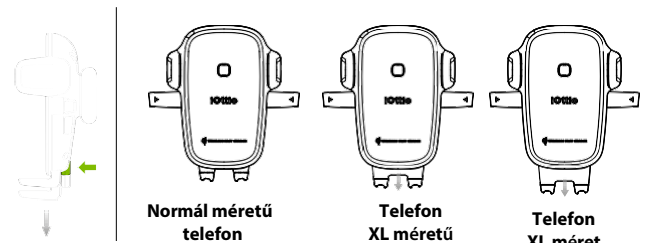
Qi igazítási útmutató

A Qi bevétőkercs általában a telefon közepén helyezkedik el. Kérjen tanácsot a telefon gyártójától a Qi-tekerccs elhelyezésével kapcsolatban. Az alábbiakban példákat mutatjuk be a leggyakrabban használt telefonokra.

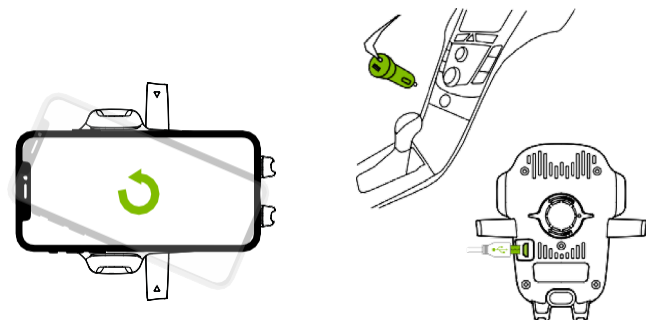
-  Az optimális vezeték nélküli töltéshez az okostelefon és a klipsz Qi-tekerccsének egymáshoz kell igazodniuk.



Igazítás és csatlakoztatás a tápegységhez




A láb három különböző magasságra állítható a különböző telefonméretekhez. Amikor kiválasztja, a láb az optimális Qi vezeték nélküli töltés érdekében az oldalsó karok középső részéig igazodik.



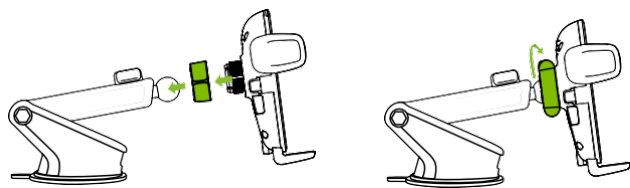
Fogantyúgomb

Vízszintes irányban történő rögzítéskor lazítsa meg a fogantyú elforgatásával. Húzza meg a zárat a kívánt pozícióban.

-  Az Easy One Touch vezeték nélküli klipszet 2 a mikro USB kábel. A készülék nem rendelkezik be-/kikapcsolóval. A készülék az áramforráshoz csatlakoztatva addig marad bekapcsolva, amíg a jármű áramellátása le nem kapcsol, miután parkolás.

Szerelés

1. A felépítmény felszerelése



A. Csatlakoztassa a vonóhorogot egy gömbcsatlakozóval.

B. Húzza meg a fogantyúgombot.

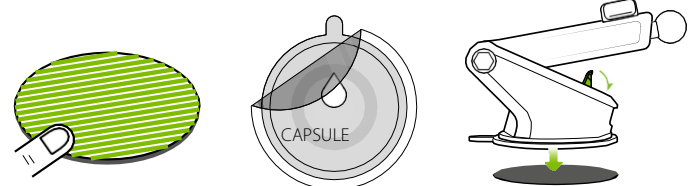
2. A helyszín kiválasztása

Válassza ki a beszerelési módot: műszerfal/sík felület (A) vagy szélvédő/hajlított üveg (B).

A lehetőség

Szerelés a műszerfalra vagy sík felületre

Válasszon ki egy helyet az autó műszerfalán egy sima felületen, és tisztítsa meg a portól vagy szennyeződésektől.



1. Távolítsa el a védőfóliát a műszerfalra szerelhető párnával, és ragassza a kívánt helyre.

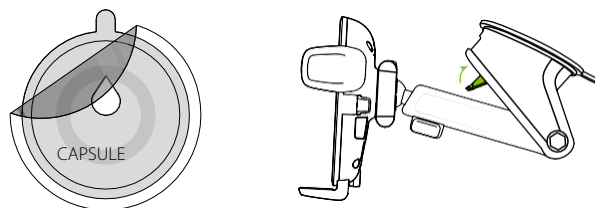
2. Távolítsa el a védőfóliát a tapadókorongról, és nyomja a klipszet a műszerfal rögzítőbetéjére.

3. Nyomja meg a rögzítőkart a tapadókorong rögzítéséhez.

B lehetőség

Szerelés szélvédőre vagy ívelt üvegre

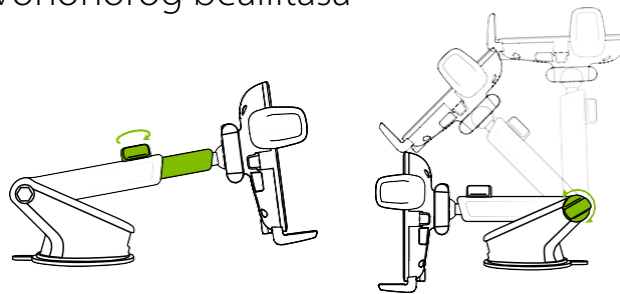
Válasszon ki egy pontot a szélvédőn, és tisztítsa meg a portól vagy szennyeződéstől.



1. Távolítsa el a védőfóliát a tapadókorongról, és nyomja rá a szélvédőre.

2. Nyomja meg a rögzítőkart a tapadókorong rögzítéséhez.

A vonóhorog beállítása



Teleszkópos gomb

A gomb a teleszkópos kar tetején található. Lazítsa meg a kar meghosszabbításához, majd húzza meg a rögzítéshez.

Forgatógomb

A gomb a vonóhorog hátulján található. Elforgatásával a teleszkópos kar elfordulhat. Húzza meg a kar rögzítéséhez.

Az egyérintéses rögzítő mechanizmus használatával

Az egyérintéses reteszelési és kioldási mechanizmus megkönnyíti az okostelefonok rögzítését és eltávolítását.

Szerelés

1. Nyomja meg az oldalsó karokat.

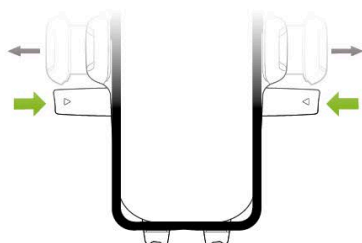


2. Nyomja a készüléket az Easy One Touch gombhoz. Az oldalsó karok automatikusan rögzülnek a készülékhez, és utazás közben a helyén tartják azt.



Feloldás

Egyik kezével nyomja meg az oldalsó karokat, a másikkal pedig vegye ki a készüléket.



A vezeték nélküli töltő műszaki adatai

BEMENET	DC 5 V - 3 A 9 V - 2 A 12 V - 1,5 A
TELJESÍTŐKAPU	MICRO USB
HOSSZÚSÁG	10,92 cm
SZÉLESÉG	6,09 cm
MAGASSÁG	11,43 cm
MASS	102,05 g

Az autós töltő műszaki adatai

BEMENET	12 V - 24 V
OUTPUT	DC5V - 3 A 9 V - 2 A 12 V - 1,5 A

Töltés jelző

Folyamatos zöld fény	Az okostelefon töltése folyamatban.
Villogó piros fény	Az okostelefon töltési hibája. Idegen testet vagy a felépítmény vagy az okostelefon túlmelegedését észlelték.

Megfelelőségi nyilatkozat (FCC)

A megfelelőségért felelős fél által nem kifejezetten jóváhagyott változtatások vagy módosítások érvényteleníthetik a felhasználónak a berendezés üzemeltetésére vonatkozó jogosultságát. Érdemes megnézni az FCC következő figyelmeztetéseit.

Ez a készülék megfelel az FCC-szabályok 15. részének.

A készülék üzemeltetése két feltételhez kötött:

- 1) Ez a készülék nem okozhat káros interferenciát.
- 2) A készüléknek immunisnak kell lennie a fogadott zavarokra, beleértve a nem kívánt működést okozó zavarokat is.

Figyelem

Ezt a berendezést tesztelték, és megállapították, hogy megfelel az FCC-szabályok 15. része szerinti A osztályú digitális eszközökre vonatkozó határértékeknek. Ezeket a határértékeket úgy tervezték, hogy ésszerű védelmet nyújtsanak a káros interferenciával szemben, amikor a berendezést lakókörnyezetben üzemeltetik. Ez a berendezés rádiófrekvenciás energiát termel, használ és sugározhat, és ha nem az utasításoknak megfelelően telepítik és használják, káros interferenciát okozhat a rádióátvitelben.

Nincs garancia arra, hogy egy adott berendezésben nem lép fel interferencia. Ha ez a berendezés káros interferenciát okoz a rádió- vagy televízió vételben, ami a berendezés ki- és bekapcsolásával megállapítható, a felhasználónak javasolt, hogy az alábbi intézkedések valamelyikével próbálja meg az interferenciát megszüntetni:

- A vevőantenna helyzetének vagy helyének megváltoztatása
- Növelje a távolságot a készülékek és a vevőkészülék között
- Csatlakoztassa a berendezést egy olyan konnektorba, amelyik más áramkörön van, mint amelyikhez a vevőkészülék csatlakozik.
- Kövesse a kereskedőtől vagy egy tapasztalt rádió- vagy TV-technikustól kapott utasításokat.

Figyelmeztetések kezelése

- ❗ A töltés során az áram átvitele hőt termel. A készülék felmelegedhet, de nem lehet túlzottan forró.
- ❗ Ha a készülék nedves lesz, azonnal állítsa le a töltést. Húzza ki az összes dugót, és szárítsa meg teljesen a készüléket. A készüléket csak száraz helyiségben használja.
- ❗ Vigyázzon, hogy a készüléket ne ejtse le, ne lyukassa ki, és ne deformálja a burkolatát. Kétség esetén válassza le a készüléket a tápegységről, és lépjen kapcsolatba a gyártóval.
- ❗ A megfelelőségért felelős fél által nem kifejezetten jóváhagyott változtatások vagy módosítások érvényteleníthetik a felhasználónak a berendezés üzemeltetésére vonatkozó jogosultságát.
- ❗ Ha a készüléket magas hőmérsékleten vagy közvetlen napfényben hosszú ideig használja, az meghibásodásokat okozhat. Ajánlott a készüléket alacsonyabb hőmérsékleten tárolni.
- ❗ Az optimális teljesítmény biztosítása érdekében használja a mellékelt alkatrészeket. A Qi vezeték nélküli töltés harmadik féltől származó USB-töltőkkel vagy adapterekkel történő használatához legalább "9,0 V 1,67 A" vagy "5,0 V 2,0 A" kimeneti áramot és legalább a QC 2.0 szabványnak megfelelő kompatibilitást kell használnia.
- ❗ A termék jele zavarhatja a gumiabroncsnyomás-ellenőrző rendszert (TPMS). Ha a TPMS-kijelző világít, szerelje a tartót más helyre, hogy a jelek ne zavarják a jeleket.
- ❗ California Proposition 65: Ez a termék olyan vegyi anyagokat tartalmaz, amelyek Kalifornia állam szerint rákot, magzati károsodást és egyéb reprodukciós károsodást okozhatnak.



VIGYÁZAT

A HASZNÁLT ELEKTROMOS BERENDEZÉSEKET NEM SZABAD A HÁZTARTÁSI HULLADÉKKAL EGYÜTT, HANEM KÜLÖN KELL ÁRTALMATLANÍTANI.



Ha tetszik egy iOttie termék, írjon véleményt online vagy csatlakozzon a közösségi médiacsoportjainkhoz.

iottie



www.iottie.com

cs@iottie.com